



**drexel und weiss**

raumklima : intelligent und einfach



**x<sup>2</sup> A9**

Luft/Wasser Wärmepumpe mit Komfortlüftung zur Innenaufstellung

**Lüften, Heizen,  
Kühlen UND Warmwasser**





# x<sup>2</sup>A9

Luft/Wasser Wärmepumpe mit Komfortlüftung zur Innenaufstellung

## Lüften, Heizen, Kühlen **UND** Warmwasser

### durchdacht

- optimale Energieeffizienz durch Zusammenspiel aller Komponenten
- Umfangreich geprüftes Zubehör für die Luftführung

Natürlich alles aus einer Hand.

### komfortabel

- Lüften, Heizen, Kühlen, Warmwasserbereitung, Badheizfunktion, CO<sub>2</sub> Lüftungsregelung
- Silent Mode für sensible Nachtstunden
- Funktionsheizen
- Einfacher werkzeugloser Filterwechsel etc.



### einfach

Eine durchdachte Bedienoberfläche führt Sie zielgerichtet durch das Menü und lässt die Einstellung zum Kinderspiel werden.

### leise

- leises Lüftungsgerät UND gute Planung > Die Lüftungsanlage ist kaum hörbar.
- Schalloptimierte Luft/Wasser Wärmepumpe unterschreitet Schallemissions-Normen < 35 dB(A) in 4m Aufstellung im Freien

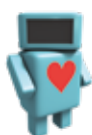
### günstig

- Innovative Montagemöglichkeit im Erdgeschoss spart teuren Platz im Aufstellraum.
- Besonders wartungsfreundlich durch gute Zugänglichkeit



### vernetzt

- Loxone Smart Home Ready
- Smart Grid ready
- psiioROOM Einzelraumregelung
- PV-Eigenverbrauch



Einzigartig **UND** exklusiv:

» **psiioINSIDE**

Das intelligente Steuerungssystem von drexel und weiss



Zulassung in Bearbeitung



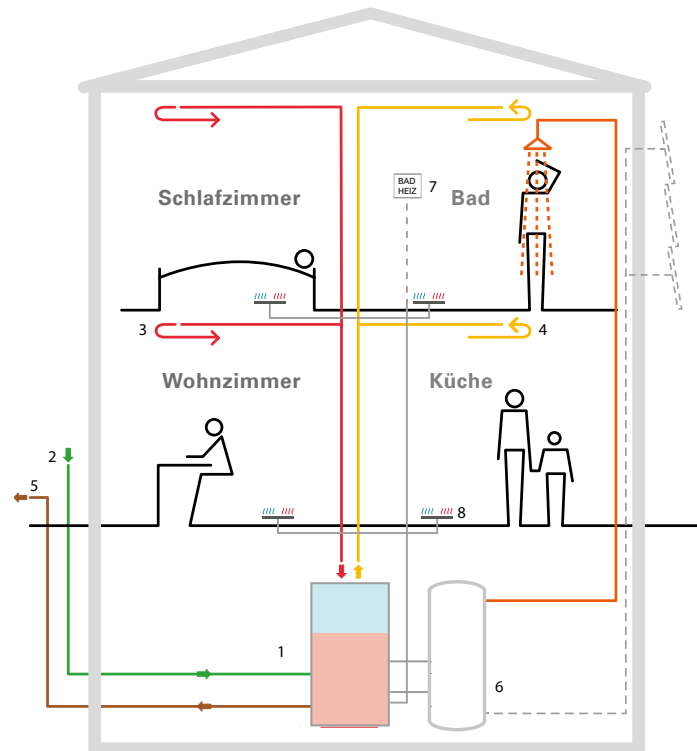
PHI zertifiziertes Lüftungsmodul aerosilent exos



# drexel und weiss

raumklima : intelligent und einfach

- 1 **x<sup>2</sup> A9 Luft/Wasser Wärmepumpe**
- 2 **Außenluft: Frischluft**
- 3 **Zuluft: Zufuhr warmer, gefilterter Luft**
- 4 **Abluft: Rückführung verbrauchter Luft**
- 5 **Fortluft: Abführung verbrauchter Luft**
- 6 **Speicher: Warmwasser- oder Hygienepufferspeicher**
- 7 **Bad-Heiz-Funktion: das Kompaktgerät x<sup>2</sup> wärmt Teile der Fußbodenheizung auch außerhalb der Heizperiode**
- 8 **Fußbodenheizung (im Sommer Kühlung)**



## leistungsstark

- Großer Einsatzbereich durch Dampfeinspritzung
- Hohe Warmwasserschüttleistung
- Hohe Heizleistung ohne elektrische Zusatzheizung

## flexibel

je nach Bedürfnis stehen unterschiedliche Warmwasser- und Hygienespeichervarianten zu Verfügung

## effizient

HOHE Leistungszahlen und TOP Performance

- COP ca. 4 bis 5 in 85% der Heizperiode
- Jahresarbeitszahl > 4
- modulierende Wärmepumpe
- drehzahl geregelter Ventilator
- innovative Dampfeinspritzung
- Heißgasnutzung
- Fortluftnutzung
- Flüssigkeitsunterkühlung

Technische Daten	x <sup>2</sup> A9
Nennluftmenge / max Luftmenge (170 Pa ext.)	160 / 450m <sup>3</sup> /h
Zuluftseitiger Wärmebereitstellungsgrad	90%
Fortluftseitiger Wärmebereitstellungsgrad, effektiv (nach PHI)	88 % (Nennluft)
Stromeffizienz nach PHI	0,33 Wh/m <sup>3</sup>
Thermische Leistung der Wärmepumpe A2/W30 (TL gemäß EN 14825, 54%)	4 kW
Thermische Leistung der Wärmepumpe A-7/W34 (gemäß EN 14825)	7 kW
Leistungsaufnahme der Wärmepumpe A2/W30 (TL gemäß EN 14825, 54%)	0,94 kW
Leistungsaufnahme der Wärmepumpe A-7/W34 (gemäß EN 14825)	2,28 kW
COP A2/W30 (Teillastverhältnis gemäß EN 14825, 54%)	4,2
COP A-7/W34 (gemäß EN 14825)	3,1
Kältemittel / Gewicht	R410A / 3,8kg
Wärmequelle min	15 l/min
Schalleistungspegel im Aufstellraum, abgesenkter Betrieb nach EN 12102	46 dB(A)
Schalleistungspegel im Aufstellraum, max. nach EN 12102	54 dB(A)
Schalldruckpegel im Aufstellraum <sup>1</sup> , abgesenkter Betrieb	40-44 dB(A)
Schalldruckpegel im Aufstellraum <sup>1</sup> , max. nach EN 12102	48-52 dB(A)
Schalleistungspegel am Fassadenelement, abgesenkter Betrieb	45 dB(A)
Schalleistungspegel am Fassadenelement, max.	50 dB(A)
Schalldruckpegel in 4 m Abstand, abgesenkter Betrieb	30 dB(A)
Schalldruckpegel in 4 m Abstand, max.	35 dB(A)
Abmessungen B/T/H mm [Breite mit Hydraulikmodul]	850/650/2116 [1093]
Gewicht / Gewicht Hydraulikmodul	318 kg / 33 kg
Stromversorgung	400 V / 50 Hz
Energieeffizienzklasse Raumheizung Niedertemperaturanwendung 35°C	A++
Energieeffizienzklasse Raumheizung Mitteltemperaturanwendung 55°C	A++
Energieeffizienzklasse Lüftungsmodul - örtlich bedarfsgeregelt	A+
Energieeffizienzklasse Lüftungsmodul - andere Regelungsoption	A



# drexel und weiss

raumklima : intelligent und einfach

drexel und weiss **schweiz**  
Rütisbergstrasse 11  
CH-8156 Oberhasli ZH  
T +41 55 256 50 40  
office@drexel-weiss.ch  
www.drexel-weiss.ch

drexel und weiss **deutschland** gmbh  
energieeffiziente haustechniksysteme  
Schumannstraße 27  
D-60325 Frankfurt am Main  
T +49 6950 5027-174  
F +43 5574 47895-4  
office@drexel-weiss.de  
www.drexel-weiss.de

**Unternehmenssitz**  
drexel und weiss  
energieeffiziente  
Haustechniksysteme GmbH  
Achstraße 42 A-6922 Wolfurt  
T +43 5574 47895-0  
F +43 5574 47895-4  
office@drexel-weiss.at  
www.drexel-weiss.at